

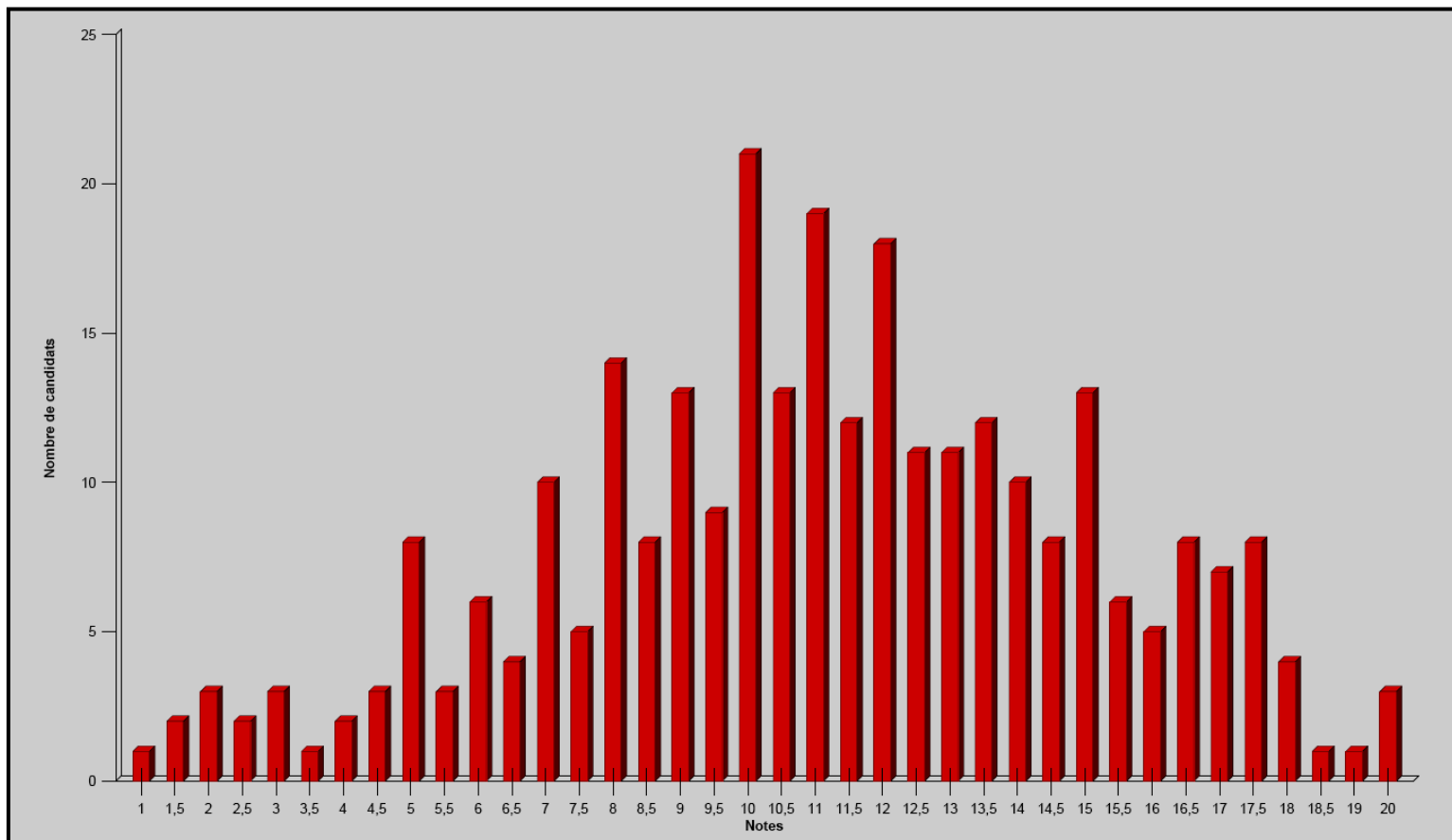
# ÉPREUVE ÉCRITE DE BIOLOGIE

## 1. MOYENNES ET ÉCARTS-TYPES

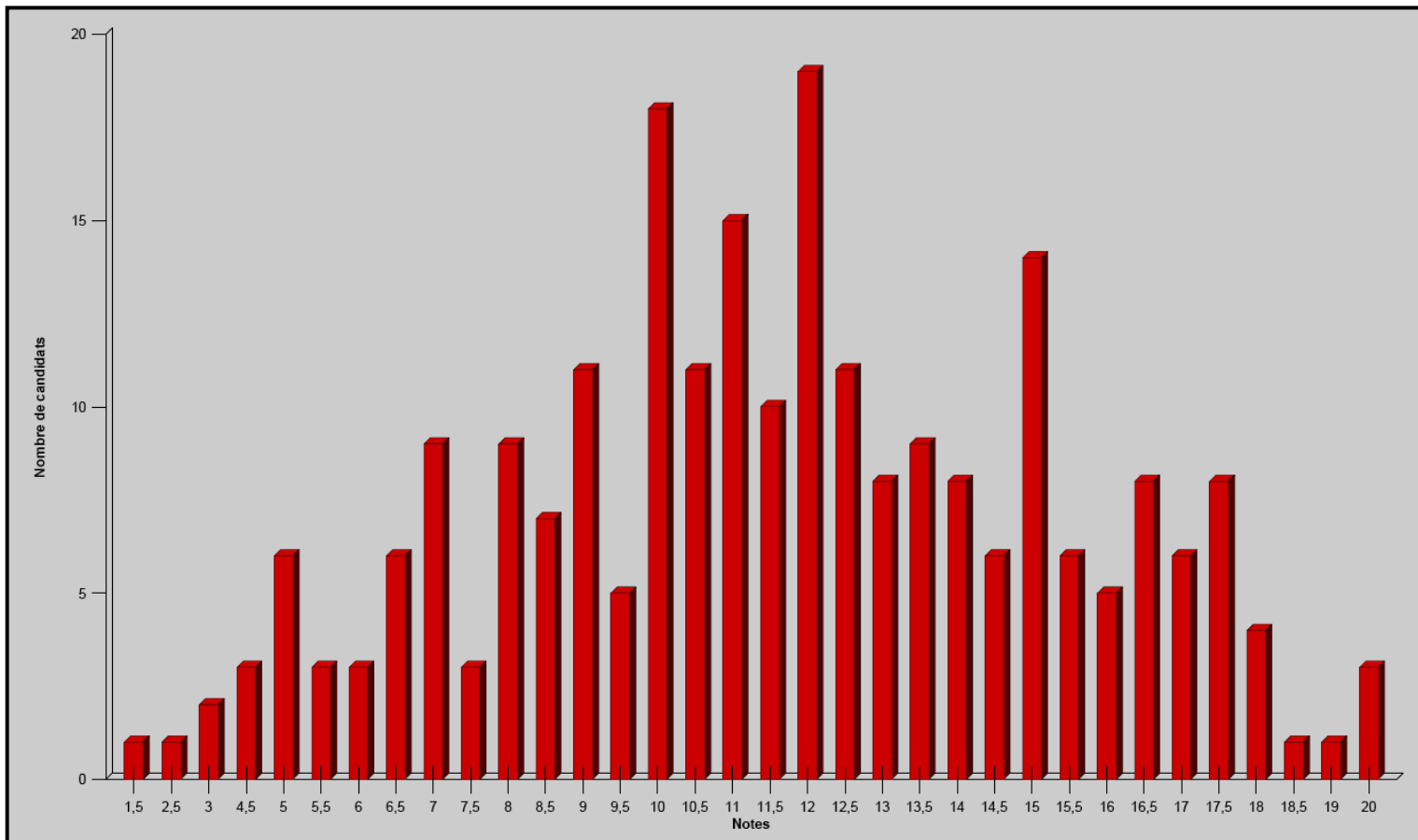
Concours	Nombre de candidats	Moyenne	Écart-type	Note la plus basse	Note la plus haute
<b>C BIO</b>	288	11,1	3,9	1	20
<b>C ENV</b>	240	11,6	3,7	1,5	20

## 2. HISTOGRAMMES DES NOTES

### • C BIO



**✿ C ENV**



### **3. OBSERVATIONS GÉNÉRALES**

#### **1-1. Sur l'ensemble de l'épreuve**

Bon niveau général de la majorité des copies. Les copies sont plutôt bien présentées, avec des schémas légendés de bonne qualité et, à part quelques cas, les candidats ont fait l'effort de réaliser un plan bien structuré et apparent.

#### **1-2. Sur le sujet**

Le sujet a permis de bien exploiter différentes parties du programme et de faire le lien entre ces connaissances.

#### **4. COMMENTAIRES (sur le travail des candidats et les erreurs le plus fréquemment commises)**

- Des hors-sujet liés à la confusion « intra » et « inter » cellulaire et une présentation détaillée mais inutile de la structure et du fonctionnement de la membrane plasmique ;
- Des erreurs scientifiques graves par inversion « cellule endocrine et cellule exocrine » du pancréas ;
- Certains schémas bilan ne présentaient pas l'ensemble des informations fournies dans les documents et/ou exigées par la question. Trop souvent, le schéma-bilan était incomplet et du texte était rajouté. Un schéma-bilan doit être une synthèse et ne nécessite pas de texte (seulement quelques annotations ou/et légendes).
- Par contre, les schémas présentés dans l'exposé (CAP, mitochondrie ...) manquaient parfois d'explications sur le métabolisme présenté. Les légendes n'expliquent pas toujours le fonctionnement précis du métabolisme.

#### **5. SUGGESTIONS**

Pour la facilité de lecture, il est vivement conseillé aux candidats de ne pas écrire sur toutes les lignes quand les copies sont à petits carreaux.