

BILAN DE LA SESSION 2019

MOYENNES ET ECARTS TYPES PAR EPREUVE

ÉPREUVES ÉCRITES

ALGORITHMIQUE ET INFORMATIQUE	PAGE 2
ANGLAIS	PAGE 2
BIOTECHNOLOGIE	PAGE 3
COMPOSITION DE FRANÇAIS	PAGE 4
METHODES DE CALCUL ET DE RAISONNEMENT	PAGE 4
PHYSIQUE – CHIMIE, RÉOLUTION DE PROBLEME	PAGE 5
SCIENCES DE LA VIE ET DE LA TERRE	PAGE 6

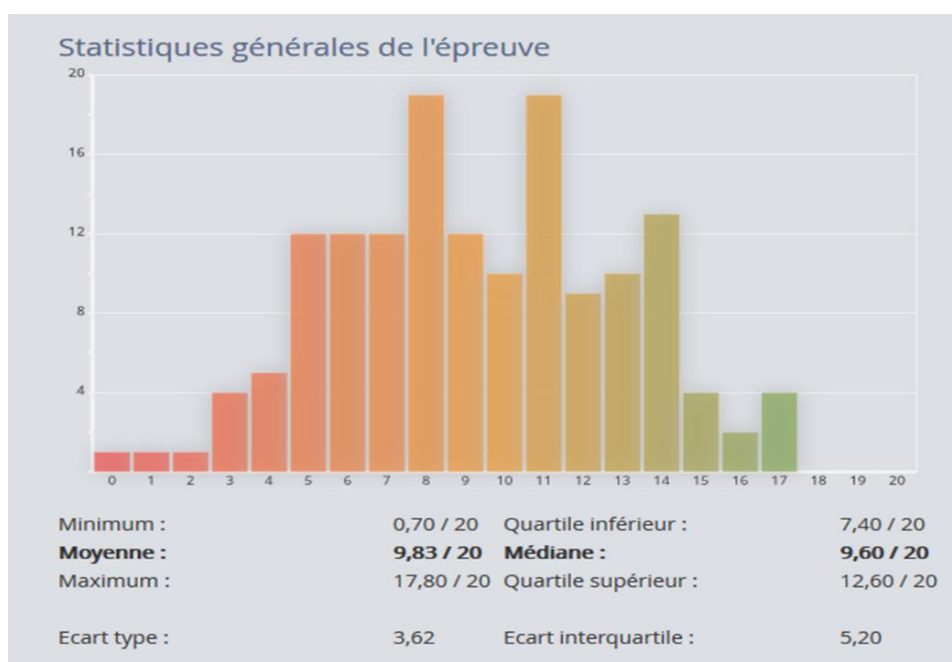
ÉPREUVES ORALES

ANGLAIS	PAGE 7
BIOTECHNOLOGIES	PAGE 8
MATHÉMATIQUES	PAGE 8
PHYSIQUE-CHIMIE, ENTRETIEN	PAGE 9
SCIENCES DE LA VIE ET DE LA TERRE	PAGE 9
TIPE	PAGE 10
GÉOGRAPHIE	PAGE 10
EPREUVE PRATIQUE SVT-BIOTECHNOLOGIES	PAGE 11
PHYSIQUE-CHIMIE, ACTIVITE EXPERIMENTALE	PAGE 11

Epreuves d'admissibilité

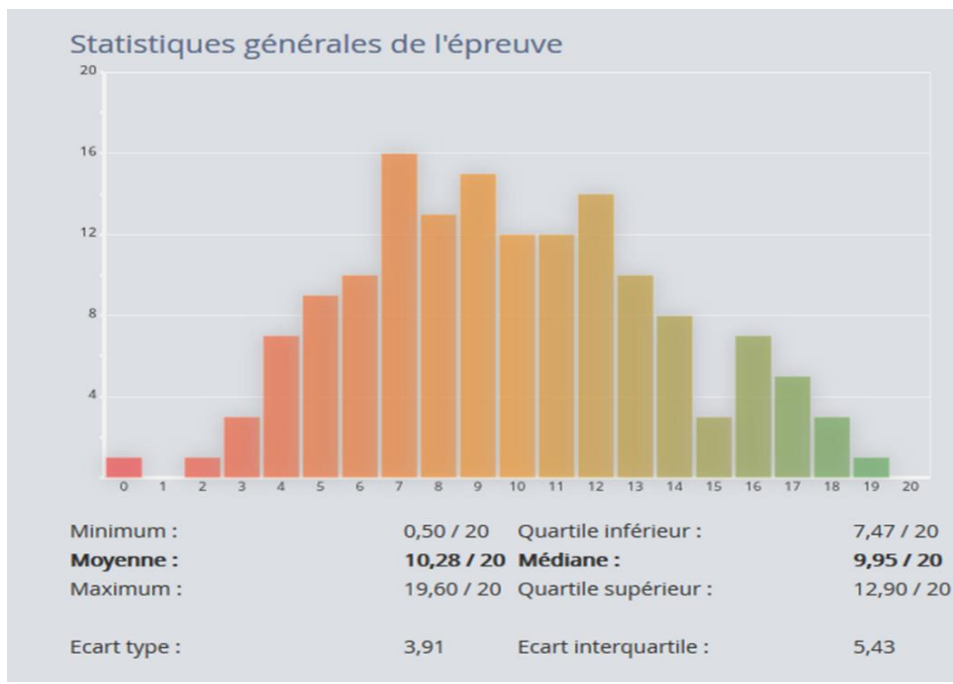
Algorithmique et Informatique

Concours	Nb.cand	Moyenne	Ecart type	Note la plus basse	Note la plus haute
A TB	150	9.83	3.62	0.7	17.8



Anglais

Concours	Nb.cand	Moyenne	Ecart type	Note la plus basse	Note la plus haute
A TB	150	10.3	3.91	0.5	19.6

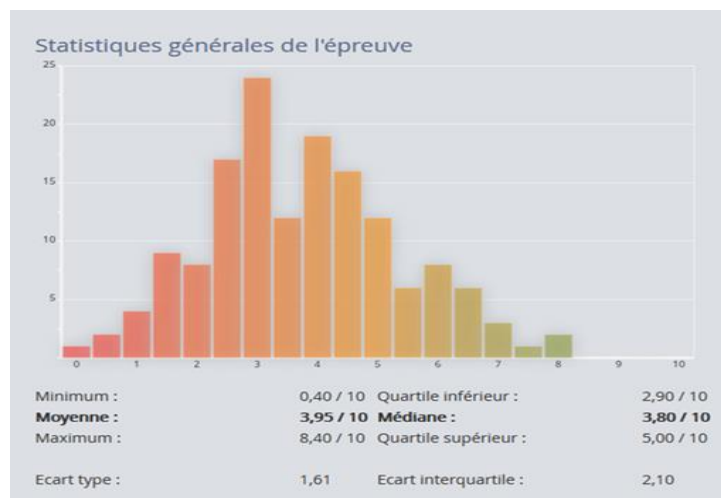
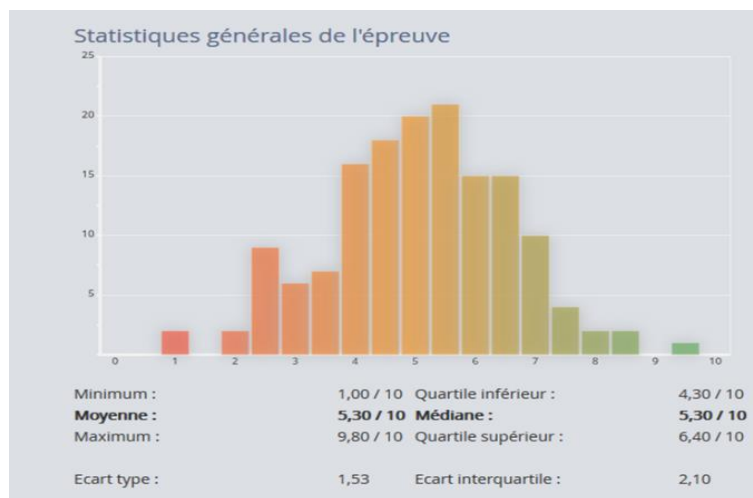


Biotechnologies

Concours	Nb.cand	Moyenne	Ecart type	Note la plus basse	Note la plus haute
A TB	150	10.22	2.89	1.6	18.30

Partie 1

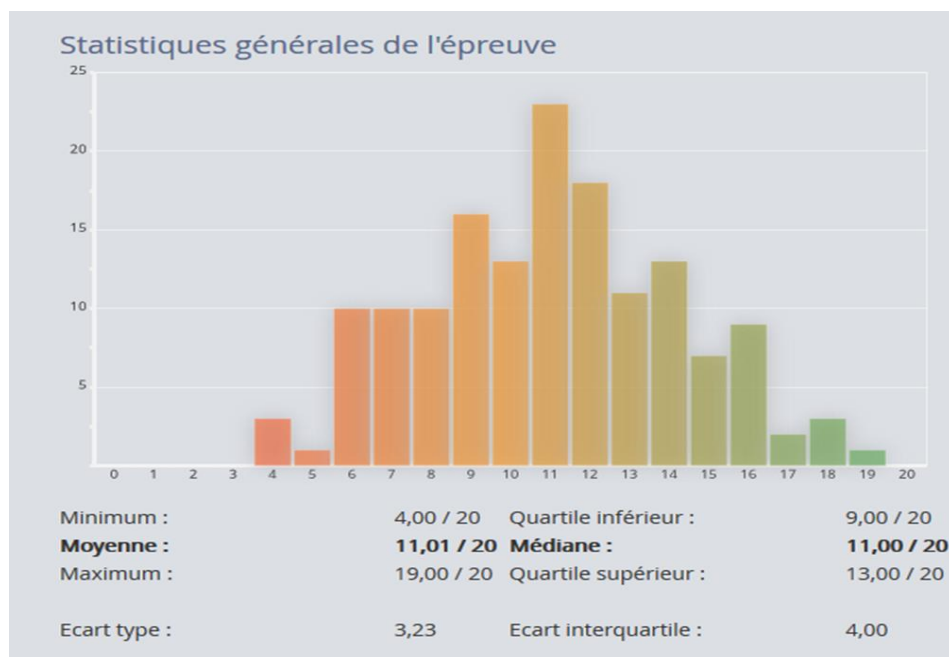
Partie 2





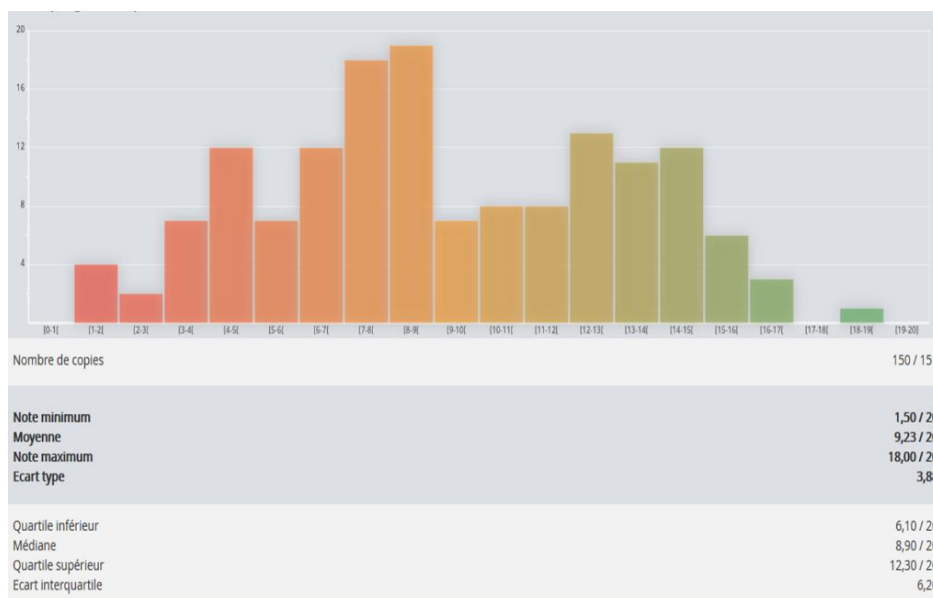
Composition de Français

Concours	Nb.cand	Moyenne	Ecart type	Note la plus basse	Note la plus haute
A TB	150	11.01	3.23	4.0	19.0



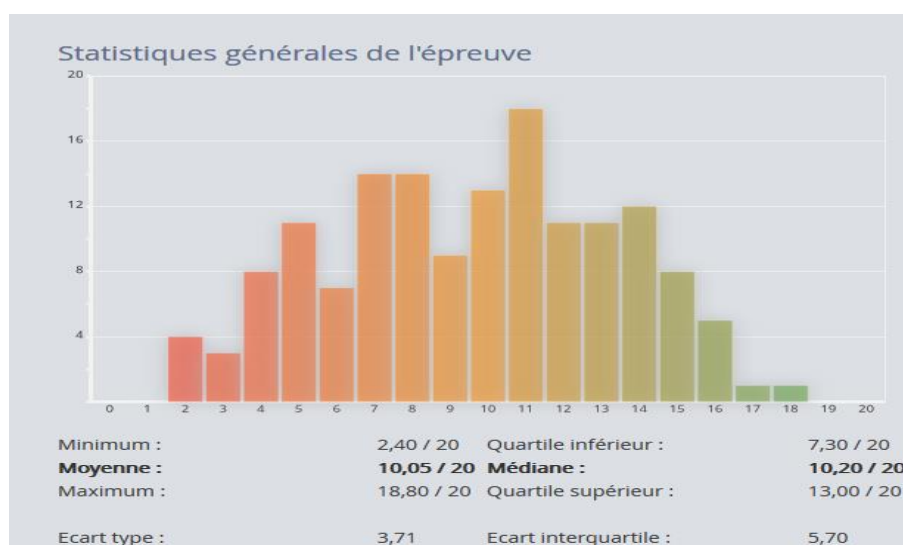
Méthodes de Calcul et Raisonnement

Concours	Nb.cand	Moyenne	Ecart type	Note la plus basse	Note la plus haute
A TB	150	9.23	3.88	1.5	18.0



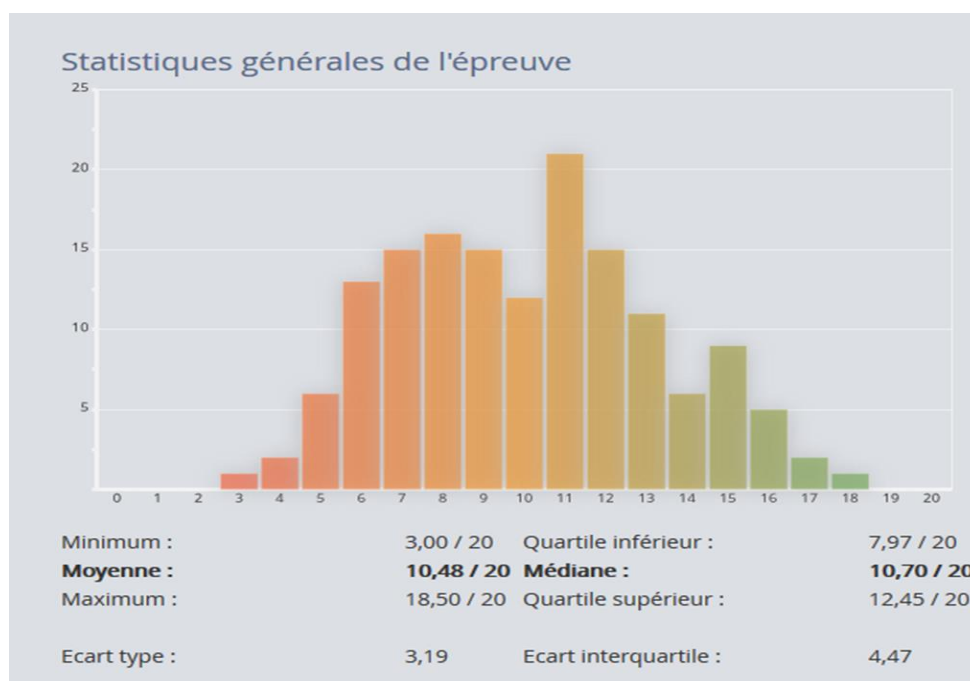
Physique-Chimie, Résolution de problème

Concours	Nb.cand	Moyenne	Ecart type	Note la plus basse	Note la plus haute
A TB	150	10.05	3.71	2.40	18.80



Science de la vie et de la terre

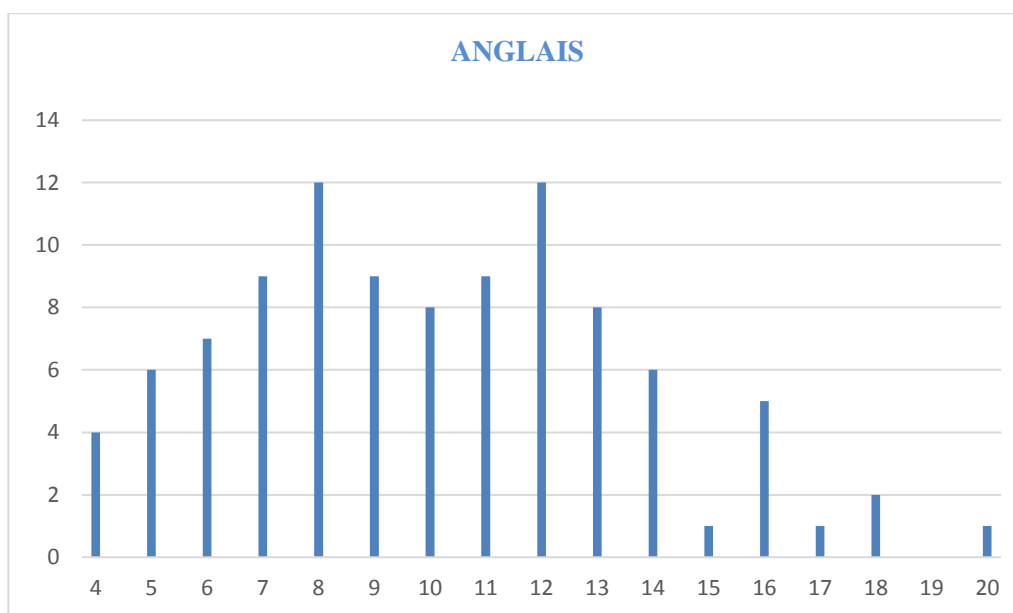
Concours	Nb.cand	Moyenne	Ecart type	Note la plus basse	Note la plus haute
A TB	150	10.48	3.19	3.0	18.50



Epreuves d'admission

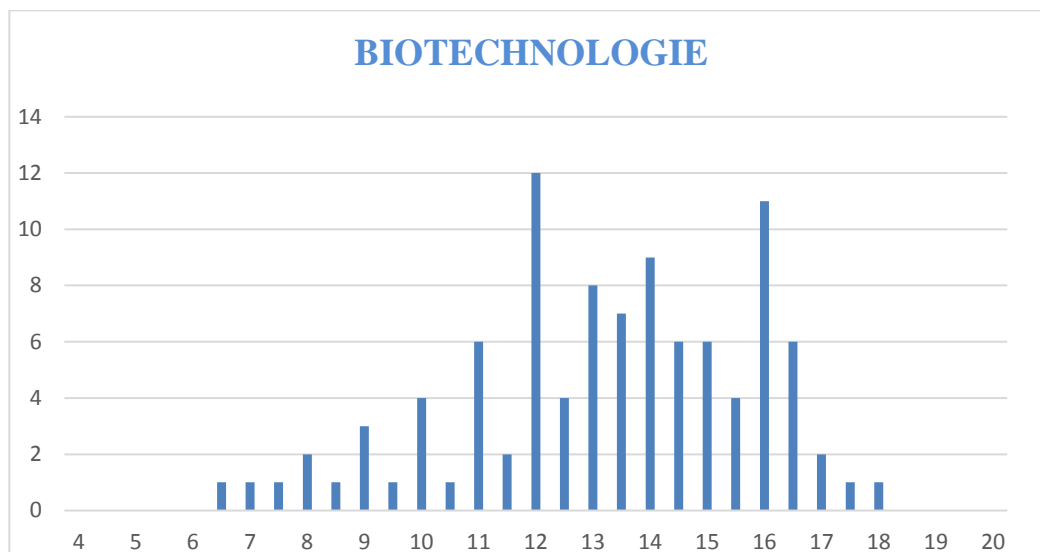
Anglais

Concours	Nb.cand	Moyenne	Ecart type	Note la plus basse	Note la plus haute
A TB	105	10.1	3.5	4	20



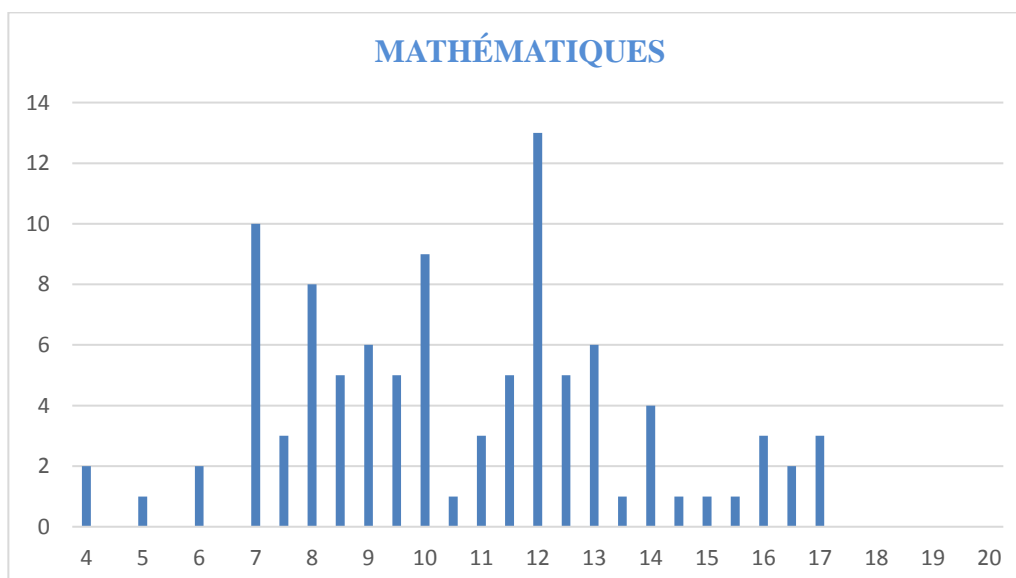
Biotechnologies

Concours	Nb.cand	Moyenne	Ecart type	Note la plus basse	Note la plus haute
A TB	105	13.2	2.6	6.5	18.0



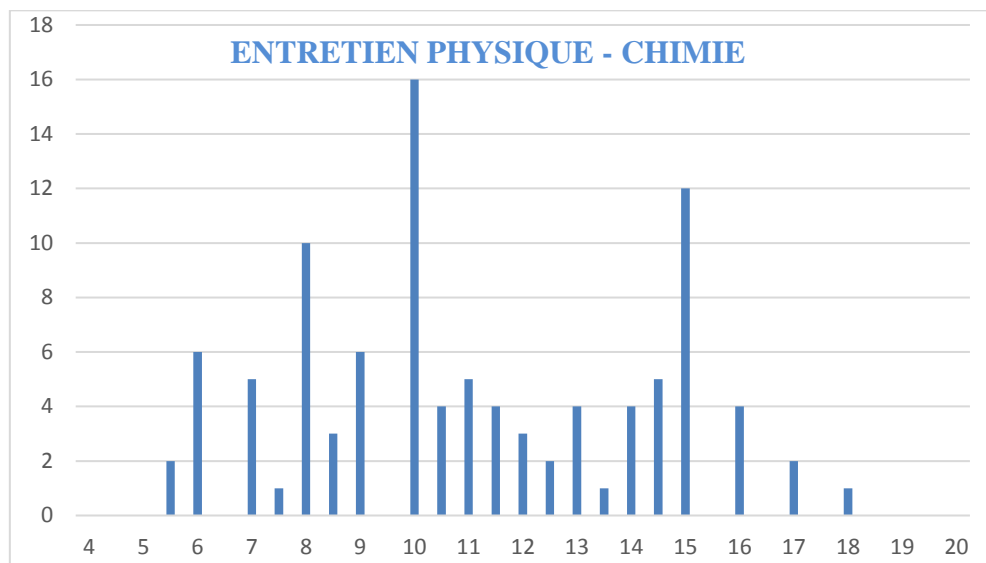
Mathématiques

Concours	Nb.cand	Moyenne	Ecart type	Note la plus basse	Note la plus haute
A TB	105	10.6	3.0	3.0	17.0



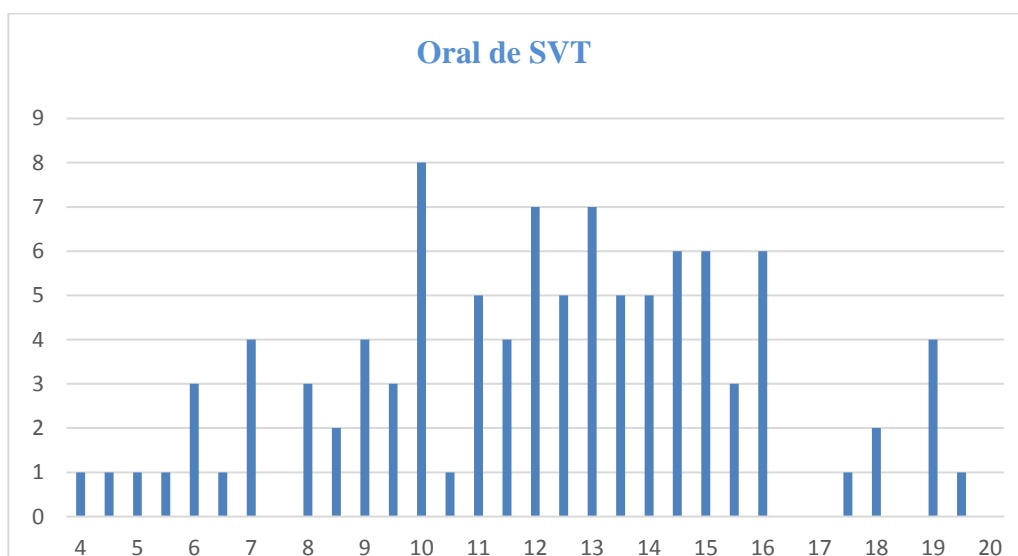
Physique-Chimie, entretien

Concours	Nb.cand	Moyenne	Ecart type	Note la plus basse	Note la plus haute
A TB	105	11.1	3.1	5.5	18.0



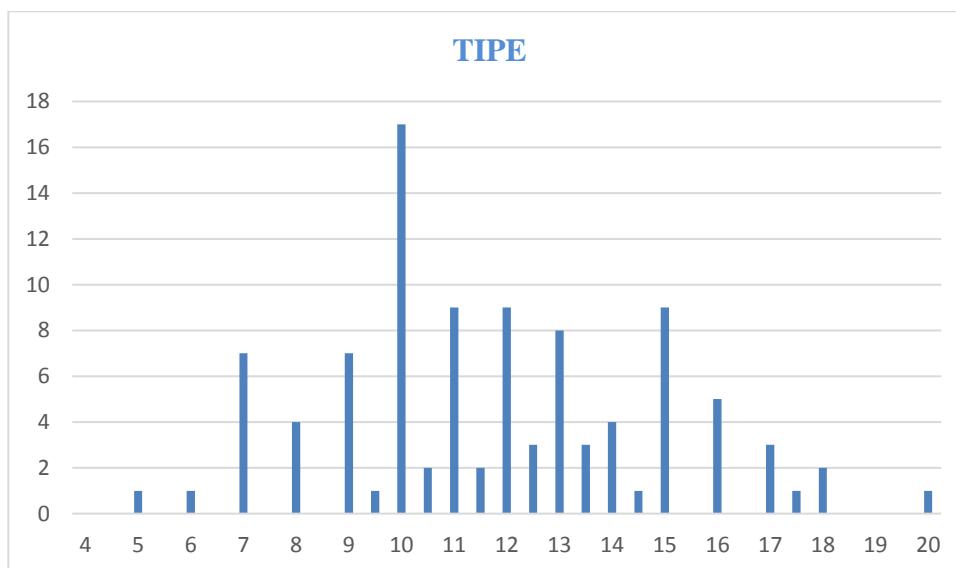
Sciences de la vie et de la terre

Concours	Nb.cand	Moyenne	Ecart type	Note la plus basse	Note la plus haute
A TB	105	12.1	3.6	4.0	19.5



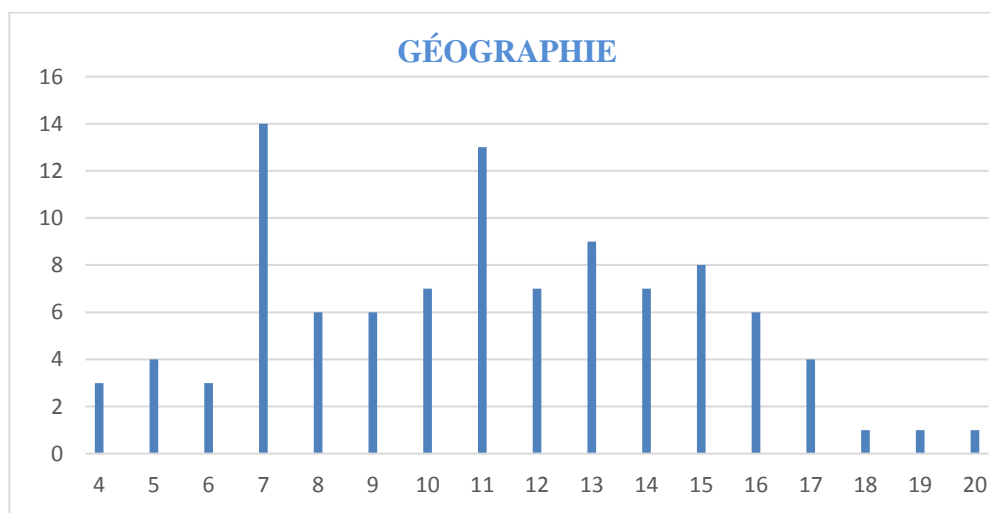
TIPE

Concours	Nb.cand	Moyenne	Ecart type	Note la plus basse	Note la plus haute
A TB	105	11.8	3.0	5.0	20



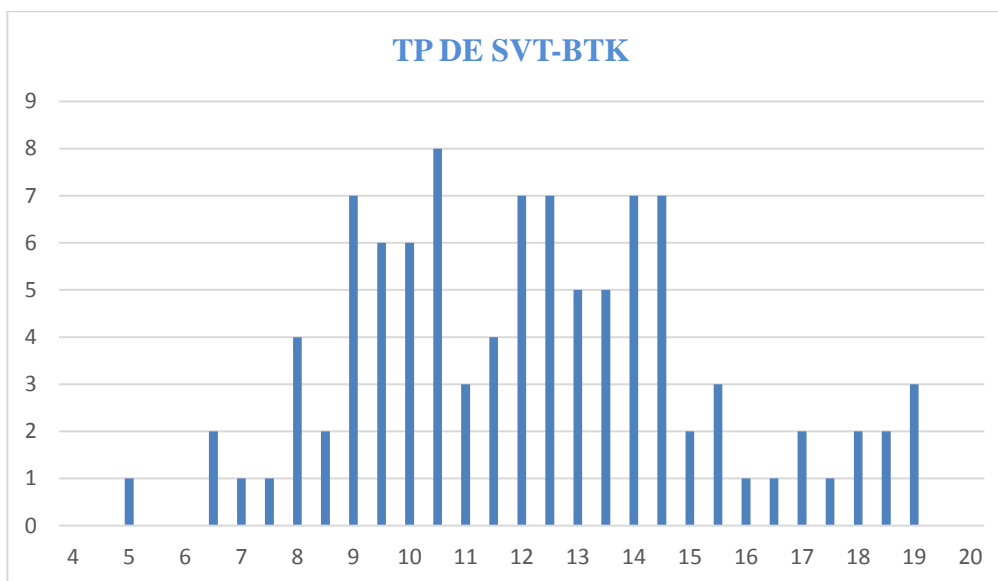
Géographie

Concours	Nb.cand	Moyenne	Ecart type	Note la plus basse	Note la plus haute
A TB	105	10.9	3.8	1.0	20



Épreuve pratique SVT- Biotechnologies

Concours	Nb.cand	Moyenne	Ecart type	Note la plus basse	Note la plus haute
A TB	105	12.0	3.1	5.0	19.0



Physique-Chimie, activité expérimentale

Concours	Nb.cand	Moyenne	Ecart type	Note la plus basse	Note la plus haute
A TB	105	12.0	3.3	6.0	19.0

